

# ПРОДАЖА УЧАСТКА В СОБСТВЕННОСТЬ Д. САБУРОВО, МО

Кад. номер: 50:14:0030214:71

Стоимость: 60 млн. ₽

Площадь: 2,3 га

ВРИ: Туризм

Газ по границе участка

Построим 1 000 м<sup>2</sup> крытой парковки и  
площадку для занятий спортом 1 300 м<sup>2</sup>

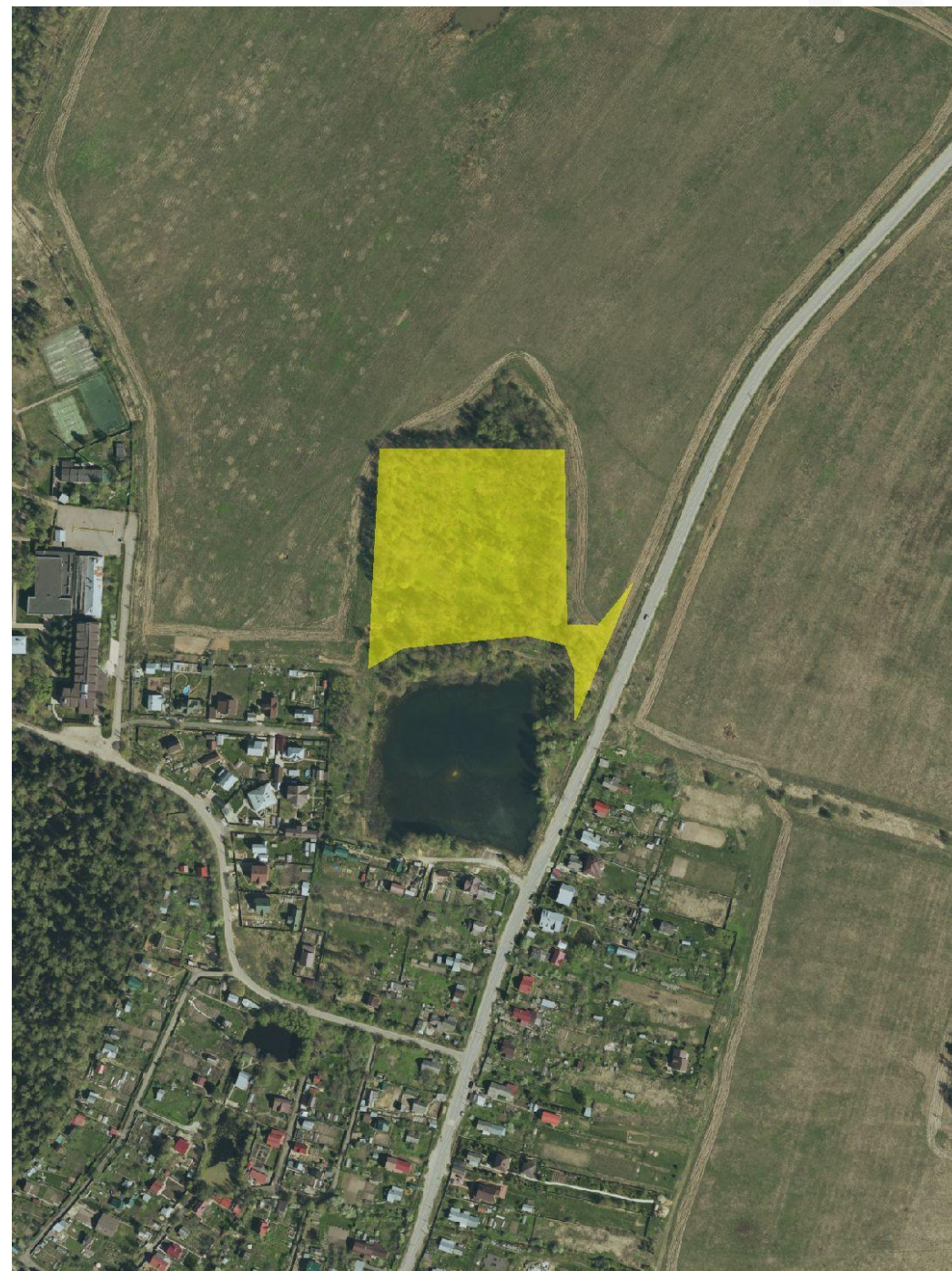
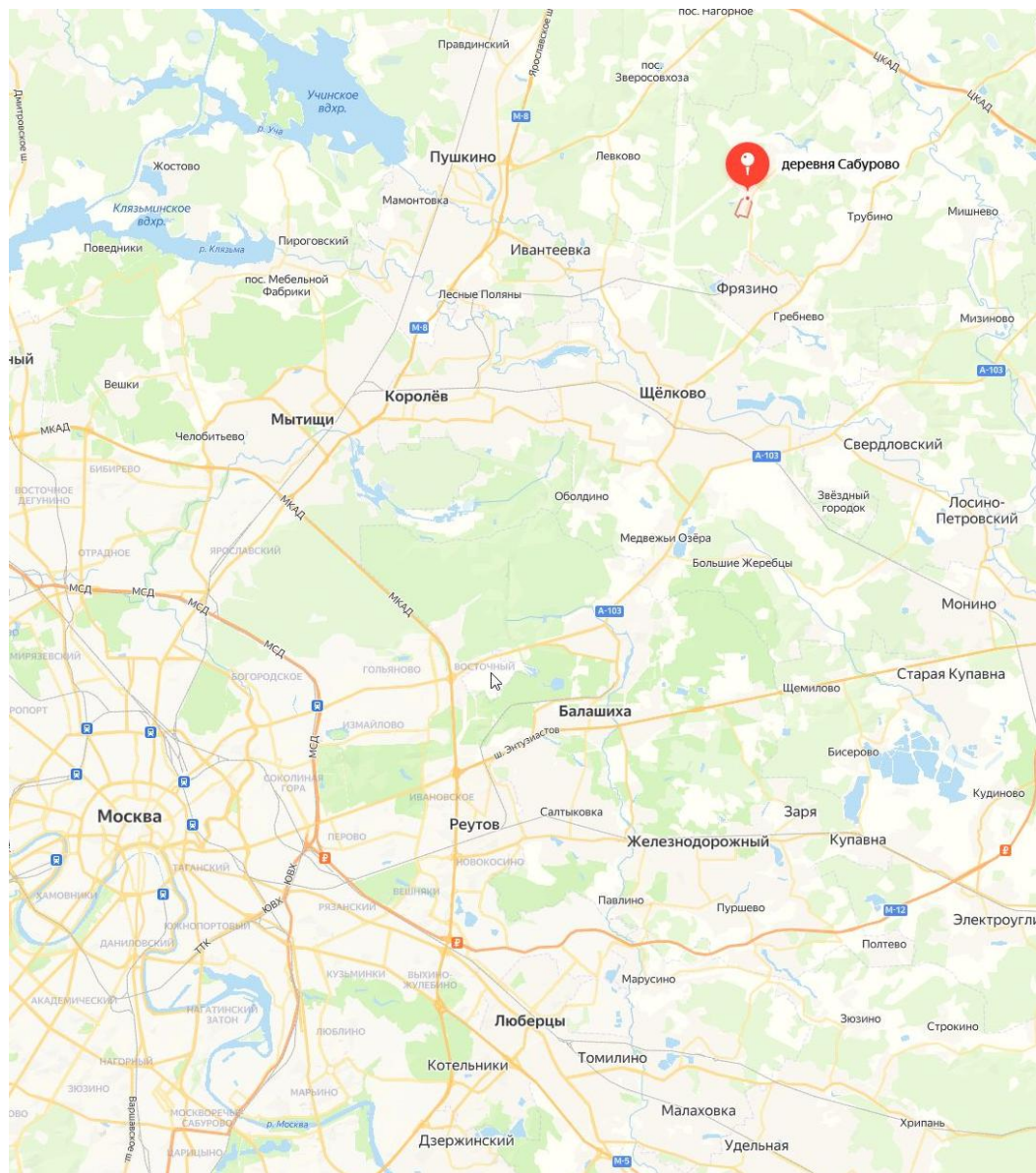
Схема оплаты:

- 1 млн ₽ — оформление документов и ТУ;
- 5 млн ₽ — после получения разрешения на строительство;
- 54 млн ₽ — в момент подписания ДКП на участок.





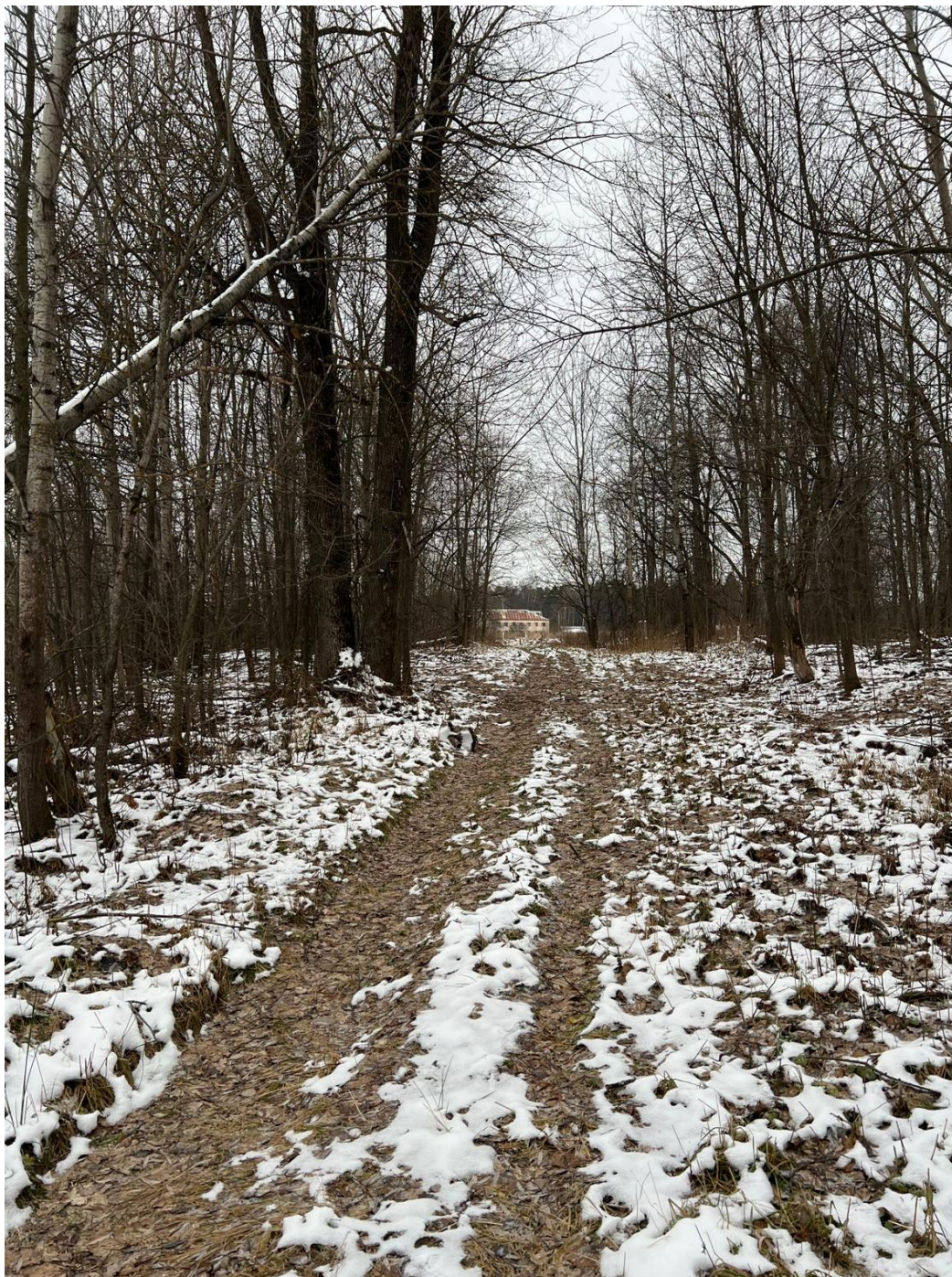
# Маршрут Я.Навигатор













## **Основные виды разрешенного использования земельного участка:**

- коммунальное обслуживание 3.1;
- предоставление коммунальных услуг 3.1.1;
- развлечение 4.8;
- служебные гаражи 4.9;
- стоянка транспортных средств 4.9.2;
- спорт 5.1;
- обеспечение спортивно-зрелищных мероприятий 5.1.1;
- обеспечение занятий спортом в помещениях 5.1.2;
- площадки для занятий спортом 5.1.3;
- оборудованные площадки для занятий спортом 5.1.4;
- водный спорт 5.1.5;
- авиационный спорт 5.1.6;
- спортивные базы 5.1.7;
- природно-познавательный туризм 5.2;
- туристическое обслуживание 5.2.1;
- охота и рыбалка 5.3;
- поля для гольфа или конных прогулок 5.5;
- связь 6.8;
- автомобильный транспорт 7.2;
- курортная деятельность 9.2;
- санаторная деятельность 9.2.1;
- историко-культурная деятельность 9.3;
- земельные участки (территории) общего пользования 12.0;
- улично-дорожная сеть 12.0.1;
- благоустройство территории 12.0.2;

## **Условно разрешенные виды использования земельного участка:**

- передвижное жилье 2.4;
- деловое управление 4.1;
- магазины 4.4;
- общественное питание 4.6;
- гостиничное обслуживание 4.7;
- трубопроводный транспорт 7.5;

## **Вспомогательные виды разрешенного использования земельного участка:**

- коммунальное обслуживание 3.1;
- связь 6.8;
- обеспечение внутреннего правопорядка 8.3.